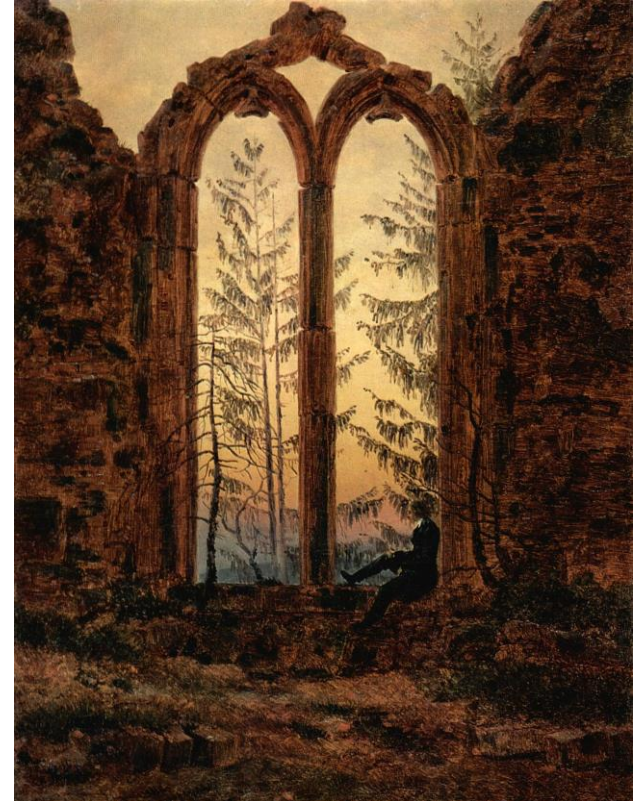




Romantik in Deutschland

Romantik in Deutschland

- Herkunft: Jena
- Bereiche: Literatur, Malerei, Musik
- Hauptvertreter: E.T.A. Hoffmann, Joseph von Eichendorff, **Ludwig Tieck**, **Bettina von Arnim**, die Brüder Grimm, **Novalis** und **Clemens Brentano**
- Teilweise als Ursprung der Bewegung angesehen, die sich in ganz Europa ausbreitete
- Aufgabe: Heilung des Risses, der durch die Welt und damit durch die Individuen geht



Unterteilung in drei Epochen

- Frühromantik (ca.1795-1804)
- Hochromantik (ca. 1805-1815)
- Spätromantik (ca. 1816-1848)



Die Themen

- Gefühl
- Leidenschaft
- Individualität und individuelles Erleben
- Die Seele, vor allem die gequälte Seele
- Mysterium und Geheimnis
- Sehnsucht nach Heilung der Welt: Symbol: Blaue Blume
- Das Schaurige, Unterbewusste, Fantastische, Gefühlvolle und Abenteuerliche
- Der Tod und die Nacht

Ursprung

- Reaktion auf das Monopol der vernunftgerichteten Philosophie der **Aufklärung**
- Reaktion auf die Strenge des **Klassizismus**



Werke

- *Der goldne Topf* (1814)
von E.T.A. Hoffmann
- *Hymnen an die Nacht*
(1800) von Novalis
- *Der Sandmann* (1816)
von E. T. A. Hoffmann



“Das Eismeer” von Caspar David Friedrich

Quellenangaben

[der-wanderer-ueber-dem-nebelmeer-caspar-david-friedrich.jpg \(685x300\) \(wortwuchs.net\)](#)

[Romantik Epoche | Merkmale, Literatur, Autoren & Werke \(pohlw.de\)](#)

[10 Meisterwerke der Romantik mit ihren Kontrasten | Expedia Explore](#)

[Deutsche Romantik – Wikipedia](#)

[Romantik \(Epoche\) | Merkmale, Vertreter und Werke \(wortwuchs.net\)](#)

[https://i0.wp.com/uploads0.wikipaintings.org/images/caspar-david-friedrich/the-dreamer-1840.jpg](#)

[e04450ef12210ccf6c4a50e290e0a47c.jpg \(2287x1781\) \(pinimg.com\)](#)

[caspar-david-friedrich-frau-in-der-morgensonne-1818.jpg \(760x544\) \(wordpress.com\)](#)